

31

capítulos



1 SAMUEL

Narrar la vida de Samuel, el último juez de Israel; reinado y ocaso de Saúl, el primer rey; elección y preparación de David, el más grande rey de Israel.

propósito

810

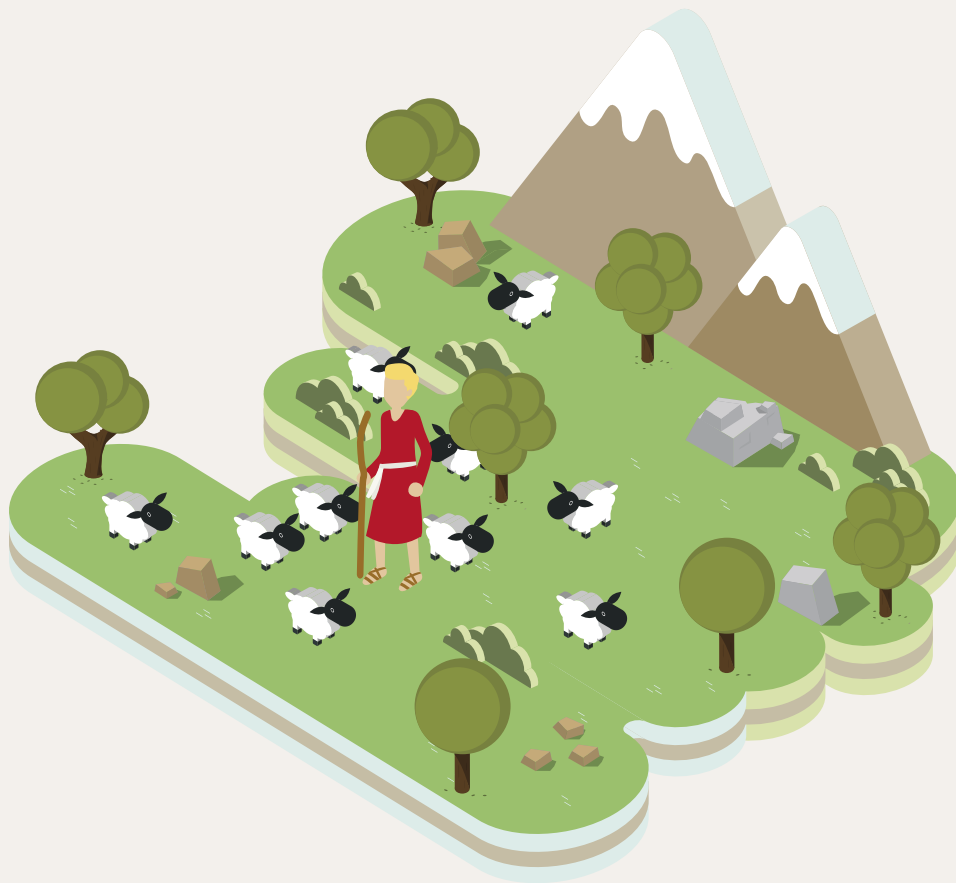
versículos



Histórico

INTRODUCCIÓN

Primero de Samuel es un libro de grandes comienzos... y finales trágicos. Comienza con el sumo sacerdocio de Elí durante el tiempo de los jueces. Elí demostró un claro entendimiento de los propósitos y el llamamiento de Dios respecto a Samuel, pero su vida terminó en la ignominia cuando Dios juzgó a sus sacrílegos hijos; la muerte de Elí marcó la decadencia de la influencia del sacerdocio y el surgimiento de los profetas en Israel. Ana dedicó a su hijo Samuel al servicio de Dios. Llegó a ser uno de los más grandes profetas de Israel. Era un hombre de oración que terminó la obra de los jueces, comenzó la escuela de los profetas y ungó a los primeros reyes de Israel.



AUTOR Y FECHA

No sabemos quién escribió este libro. Algunas características de 1 Samuel sugieren que varias fuentes independientes e inéditas, incluyendo relatos de primera mano, fueron usadas en las composiciones de los autores. No sabemos con precisión la fecha exacta en que fue escrito el libro, porque no existen datos suficientes para construir una cronología precisa.

MARCO HISTÓRICO

El libro comienza en los días de los jueces y describe la transición de Israel de una teocracia a una monarquía.

«Y dijo Jehová a Samuel: Oye la voz del pueblo en todo lo que te digan; porque no te han desechado a ti, sino a mí me han desechado, para que no reine sobre ellos. Ahora, pues, oye su voz; mas protesta solemnemente contra ellos, y muéstrales cómo les tratará el rey que reinará sobre ellos» (8:7,9).

versículo clave

APORTE TEOLÓGICO



Rey

Control de Dios



Liderazgo



Obediencia



PERSONAS CLAVES

Elí, Ana, Samuel, Saúl, Jonatán, David.



LUGARES CLAVES

Ramá	(1:1–2:11)
Silo	(2:12–3:21)
Quiriat-jearim	(4:1–7:1)
Mizpa	(7:2–10:27)
Gilgal	(11:1–15)
Valle de Ela	(12:1–22:23)
El desierto	(23:1–26:25)
Gat	(27:1–4)
Siciag	(27:5–12; 30:1–31)
Monte Gilb	(28:1–31:13)



ESTRUCTURA DEL LIBRO

Los acontecimientos se desarrollan cuando Dios responde las oraciones devotas de Ana y luego usa a Samuel para facilitar la transición del reino directo del Pacto de Dios, a un sistema dirigido por un rey humano como su representante. Samuel fue líder, profeta, sacerdote y juez por orden divina, jugó un papel clave en establecer la monarquía. La lealtad inquebrantable de Dios; a Saúl, el rey ordenada por Dios y luego rechazado por Él, a su hijo, Jonatán, el mejor amigo de David, y el presunto príncipe de la corona.

Primera parte: Samuel, el último Juez (1:1–7:17)

I. LA PRIMERA TRANSICIÓN DE LIDERAZGO NACIONAL: ELÍ/SAMUEL 1:1–2:11

- El nacimiento del nuevo líder 1:1–2:11
- La necesidad del nuevo líder 1:1–2:36
- La transición de Elí a Samuel 3:1–18
- Se reconoce a Samuel como el nuevo líder de Israel 3:19–21

II. LA MAGISTRATURA DE SAMUEL 4:1–7:17

- La necesidad del liderazgo de Samuel 4:1–6:21
- Las victorias bajo el liderazgo de Samuel 7:1–17

Segunda Parte: Saúl, el primer rey (8:1–31:13)

I. LA SEGUNDA TRANSICIÓN DEL LIDERAZGO NACIONAL: SAMUEL/SAÚL 8:1–12:25

- Las causas de la transición 8:1–9
- La transición de Samuel a Saúl 8:10–12:25

II. EL REINADO DEL REY SAÚL (13:1–16:13)

- Los éxitos iniciales del Rey Saúl 13:1–4
- Los fracasos del rey Saúl 13:5–16:13

III. LA TERCERA TRANSICIÓN DEL LIDERAZGO NACIONAL: SAÚL/DAVID 16:14–18:9

- La transición de la monarquía de Saúl a David 16:14–18:9
- Saúl intenta asesinar a David 18:10–20:42
- El engrandecimiento de David 21:1–28:2
- La decaída final de Saúl 28:3–31:13

DISEÑADO POR



© 2015 ALL RIGHTS RESERVED MINISTERIO MANOS AL CIELO